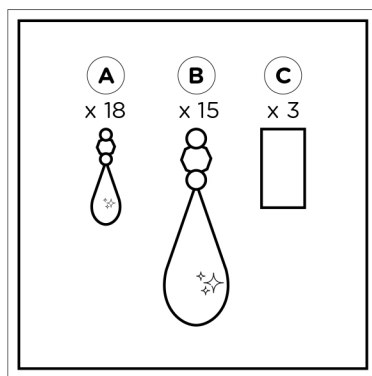
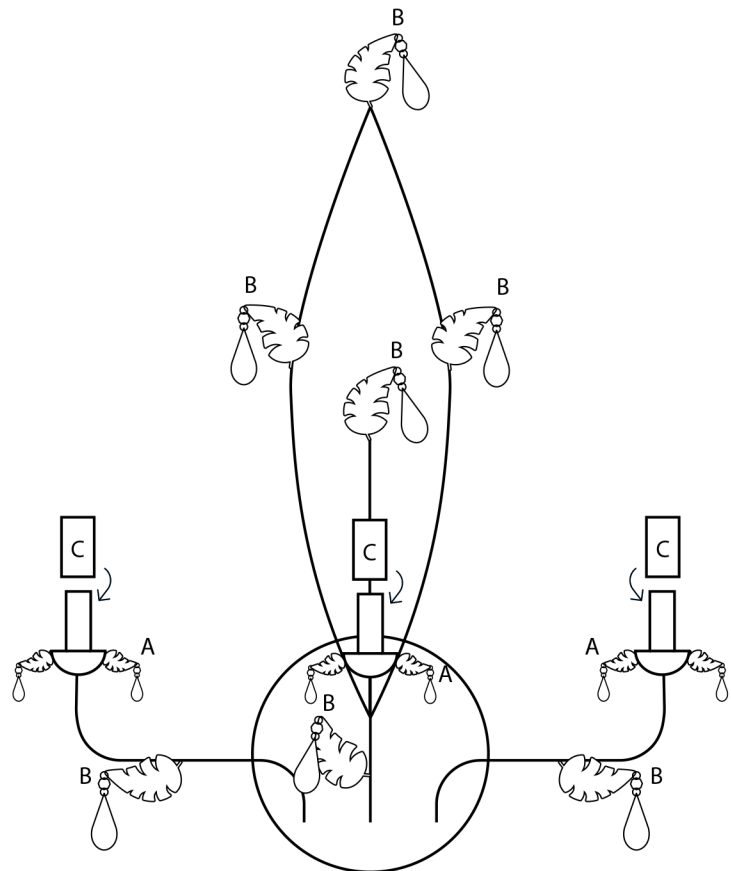
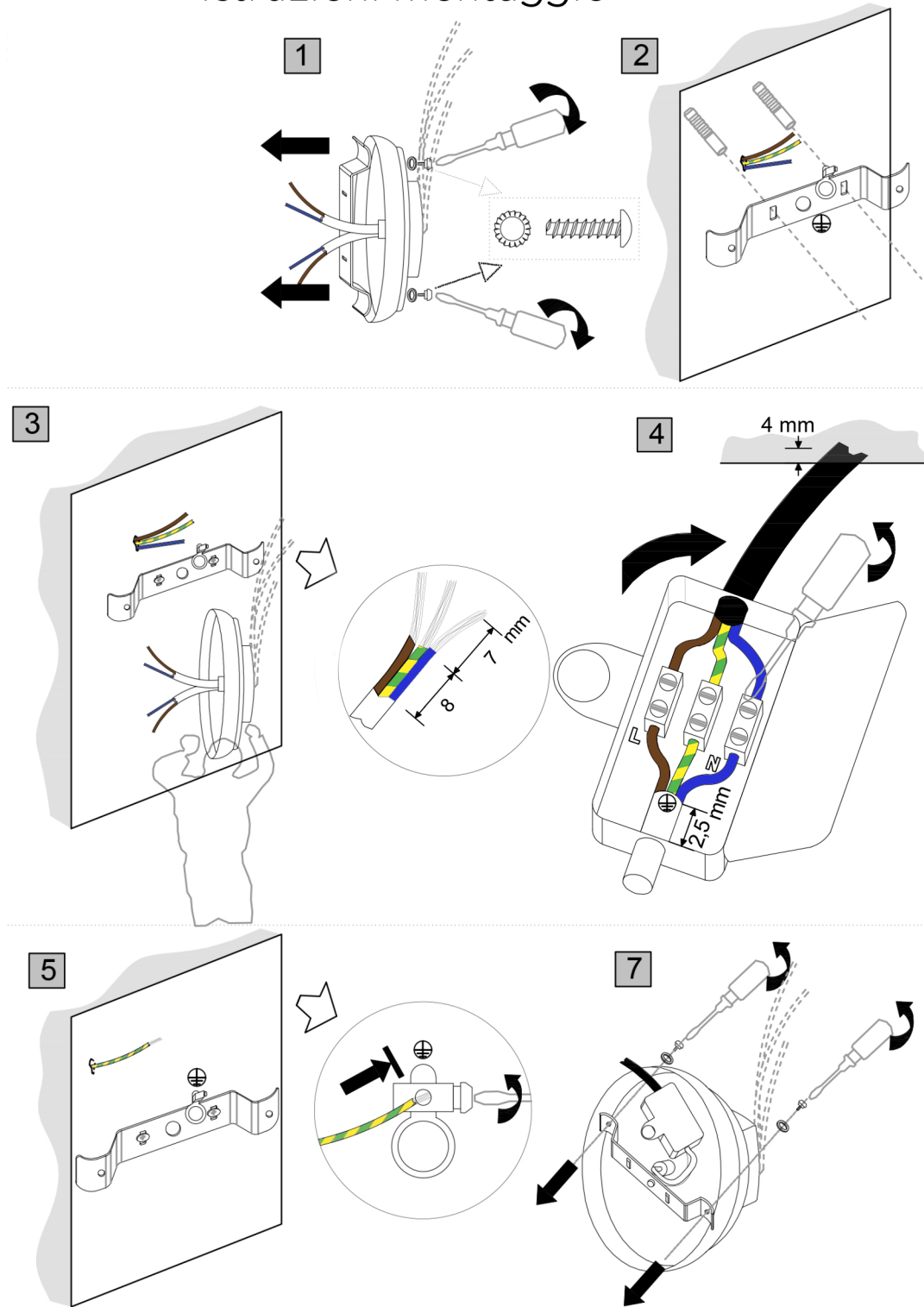


# Istruzioni montaggio cristalli Crystals assembly instructions 4669/AP3 - 4670/AP3



## Istruzioni montaggio





**STEF ILLUMINAZIONE SRL**

[www.stefilluminazone.it](http://www.stefilluminazone.it)



**ISTRUZIONI DI MONTAGGIO** - Togliere la corrente dalla rete 1 staccare la spina. Montare l'apparecchio seguendo il disegno allegato e la numerazione rispettando le avvertenze.

1) Fermare la staffa con le viti. 2) mettere il tubo nella parete e cablare (> ). 3) Chiudere la scatola morsetteria. 4) bloccare il rosone) il corpo con rondelle dentate e viti. B) Inserire i diffusori e le lampadine con i Watt indicati e solo dopo chiudere l'interruttore) inserire la spina.  
2) Inserire il diffusore (se c'è). 3) Inserire la lampadina con i Watt indicati e solo dopo riattivare la corrente della rete 1 riattaccare la spina.



**AVVERTENZE DI UTILIZZO E MANUTENZIONE**



L'apparecchio d'ILLUMINAZIONE è sicuro solo se usato all'interno e in ambienti asciutti, privi di liquidi, gas e polveri, non coperto e installato da persona addestrata, nel rispetto della destinazione d'uso e delle norme di manutenzione, non comperare quando è nell'imballo. L'apparecchio non è un giocattolo; i materiali dell'imballo possono essere pericolosi (rischio di soffocamento, ...), non lasciarli a portata dei bambini.  
**Conservare le istruzioni per la manutenzione.**



A fine vita è "Rifiuto di Apparecchio Elettrico e Elettronico" (RAEE). Non gettare nell'indifeso feroenziato. Riciclare è rispettare l'ambiente e la legge (DIR96/02/CEE); informarsi sui punti di raccolta differenziata previsti dalla legge ("abuso è punibile. Art.50 e seg Digs 22/87).



CE significa "apparecchio conforme a Dir./Reg.



2014/35/UE mod. 2006/95/CE (LVD), 2014/30/UE mod. 2004/108/CE (EMC), 2006/25/EC (Photobiological safety), Reg. 1907/2006/CE (REACH).



ciò ha superato le prove di elevata sicurezza, salute e tutela dell'ambiente previste dalla UE



Far sostituire immediatamente da persona qualificata parti difettose/rotte con parti originali, ma solo a freddo e a interruttore aperto (spina tola, richiuderlo) inserire la spina, solo con le lampade inserite ma marcate con i Volt e Watt e/o mA specificati, per evitare surriscaldamento. Per la pulizia utilizzare sempre un panno asciutto e senza utilizzare detersivi abrasivi.



In apparecchi con terra (classe I) collegare il cavo a una presa dotata di terra.



In classe di isolamento II, "le parti metalliche esposte non devono andare in contatto con parti dell'installazione elettrica collegate al conduttore di terra dell'impianto".



Marrone=L-Fase, Celeste=N-Neutro, Giallo-Verde=E-Terra



Per aliogene: 1 Usare solo lampade auto - protette, 2 Evitare rischi di incendio e di eccessi UV; non usare lampade identificate per uso solo in apparecchi chiusi



Apparecchio adatto al montaggio su superfici normalmente infiammabili (60598-1vecchia)



Con questo simbolo: rispettare la distanza minima fra lampada e oggetti illuminati"



**IMPORTANTE** per la sicurezza: controllare il peso del corpo e verificare che il soffitto o la parete lo sostenga con un ampio margine



Le custodie sono conformi alla norma EN 60695-2-12:2001 e superano la prova del filo incandescente a 650°C



Per apparecchi con schermo. Usare l'apparecchio solo con schermo di protezione e "SOSTITUIRE GU SCHERMI DI PROTEZIONE DANNEGGIATI" con altri originali.



Se la morsetteria di alimentazione non è inclusa o non è montata: Utilizzare una scatola morsetteria chiusa e certificata. "L'installazione può richiedere personale qualificato"



La sorgente o il fascio di luce non devono essere guardati direttamente né con strumenti ottici che concentrano il fascio, fascio di luce.



In rosone con morsetteria e tubetto, la lunghezza dei cavi di rete deve garantire che il tubo isolante entri nel muro per 4 mm min.



In classe II: se il cavo dell'apparecchio deve essere collegato al box morsetteria l'isolamento supplementare deve entrare nel box per 2,5 mm MIN (sguainatura 8 mm max).



**LAMPADE E INFORMAZIONI ETICHETTA ENERGETICA**



Classe Energetica EEL secondo la Direttiva UE 125/2009/CE Reg. 874 & 1194/2012UE



Reg. CE 244/2009 – Lampade per sostituzione: efficienza energetica complessiva, apertura e regolazione della luce apparecchi, sono determinate dalla progettazione dell'apparecchio.



Contattaci per altre informazioni e assistenza.



Für andere Sprachen kontaktieren Sie uns bitte. Diger dilleriğin bize ulaşın 1. Для других языков, пожалуйста, свяжитесь с нами. За druge jezike, se obrnite na nas



الرجاء اتصلي بروتين للحصول على



STEF ILLUMINAZIONE SRL - Via Provie per Fomacette,25 56010 Vicopisano (PI) ITALY - [www.stefilluminazone.it](http://www.stefilluminazone.it) - [info@stefilluminazone.it](mailto:info@stefilluminazone.it)



STEF ILLUMINAZIONE



STEF ILLUMINAZIONE



STEF ILLUMINAZIONE



STEF ILLUMINAZIONE



STEF ILLUMINAZIONE



STEF ILLUMINAZIONE

